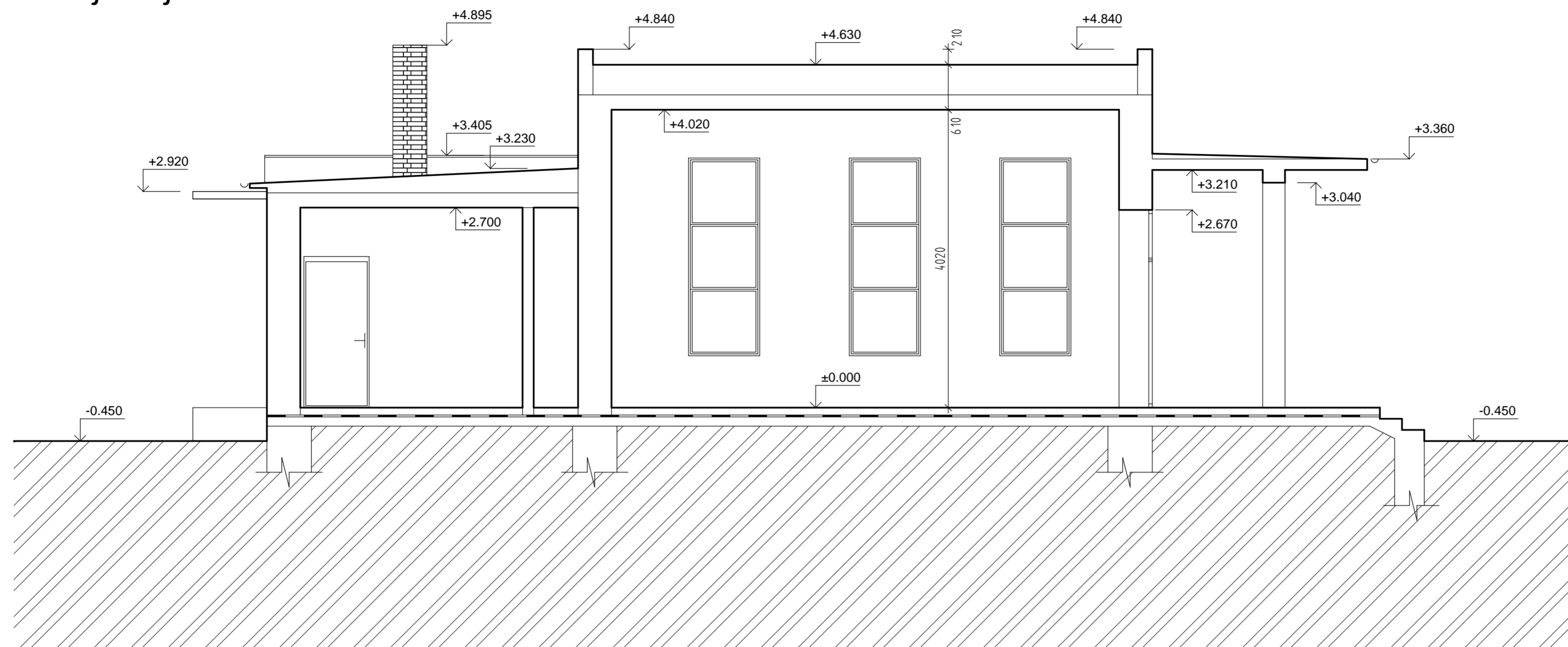
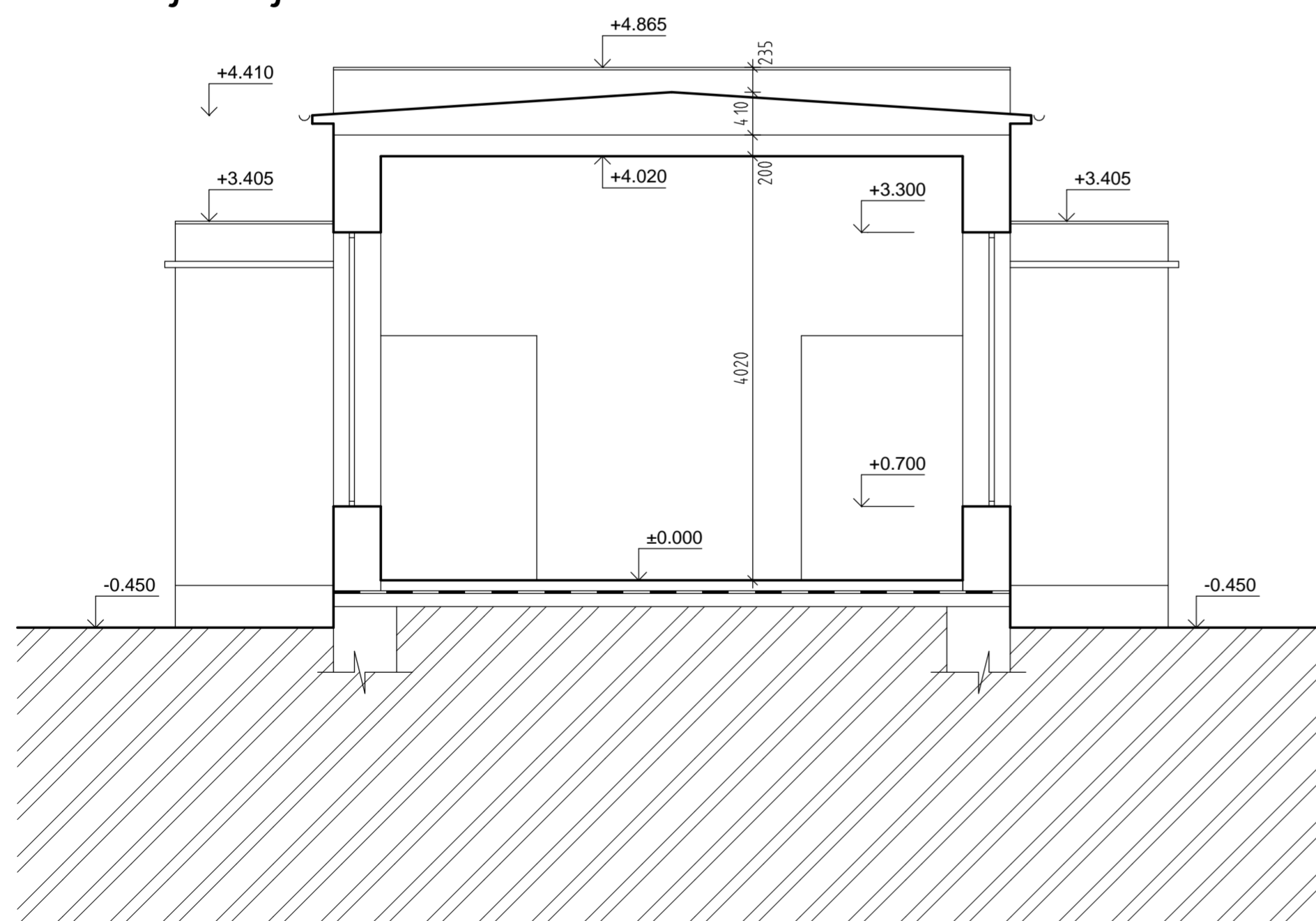


### Rez A-A jestvujúci stav M=1:50



### Rez B-B jestvujúci stav M=1:50




#### POZNAMKY :

- KOTOVANA HRUBA STAVBA V MILIMETROCH
- VYSKOVE KOTY V METROCH
- KOTOVANIE NA STAVBE PREVERIT
- NEJASNOSTI HLASIT DOZOROM STAVBY
- ODCHYLKY OHLASIT INVESTOROM A STAVBY VEDUCIM
- STATICKO-KONSTRUKCNE DANOSTI Z STAT.VYKRESOV
- PLATIA VZDY VYKRESY S NOVYMI INDEXAMI
- NAJASNOSTI MEDZI ARCHITEKTONICKYMI, TZB A STATICKYMI VYKRESMI IHNEDE HLASIT

#### GRAFICKÉ ZNAČENIE :

□ JESTVUJÚCE KONŠTRUKCIE hr.: 450 a 150

Pečiatka a podpis:

Zod. Projektant: <b>Ing. Monika Horváthová</b>	<b>Rekonštrukcia a zastrešenie domu smútku</b>	Stavebník: <b>Bodza 108, PČ.: 946 16</b>
Generálny projektant: <b>NV-Project, s.r.o.</b>		Obec <b>Bodza</b>
Vypracoval: <b>Ing. Árpád Varga</b>		Číslo parcely: <b>Kat. územie : Bodza</b>
Kreslil: <b>Ing. Árpád Varga</b>		<b>Súp. č.: 97, Č. parc.: 1/1, 1/2</b>
NV - Project, s.r.o. Veľkobláhovská cesta 69/27 929 01 Dunajská Streda <a href="http://www.nv-project.sk">www.nv-project.sk</a> <a href="mailto:office@nv-project.sk">office@nv-project.sk</a>	<b>ARCHITEKTÚRA</b>	Stupeň P.D.: <b>PROJEKT NA STAVBNÉ POVOLENIE</b>
 NEILINGER & VARGA		Názov dokumentu: <b>Rez A-A, B-B jestvujúci stav</b>
		Formát: <b>6x A4</b>
		Dát. Vydania: <b>December 2015</b>
		Jazyk: <b>SR</b>
		Čísl. Vyr.: <b>A3</b>