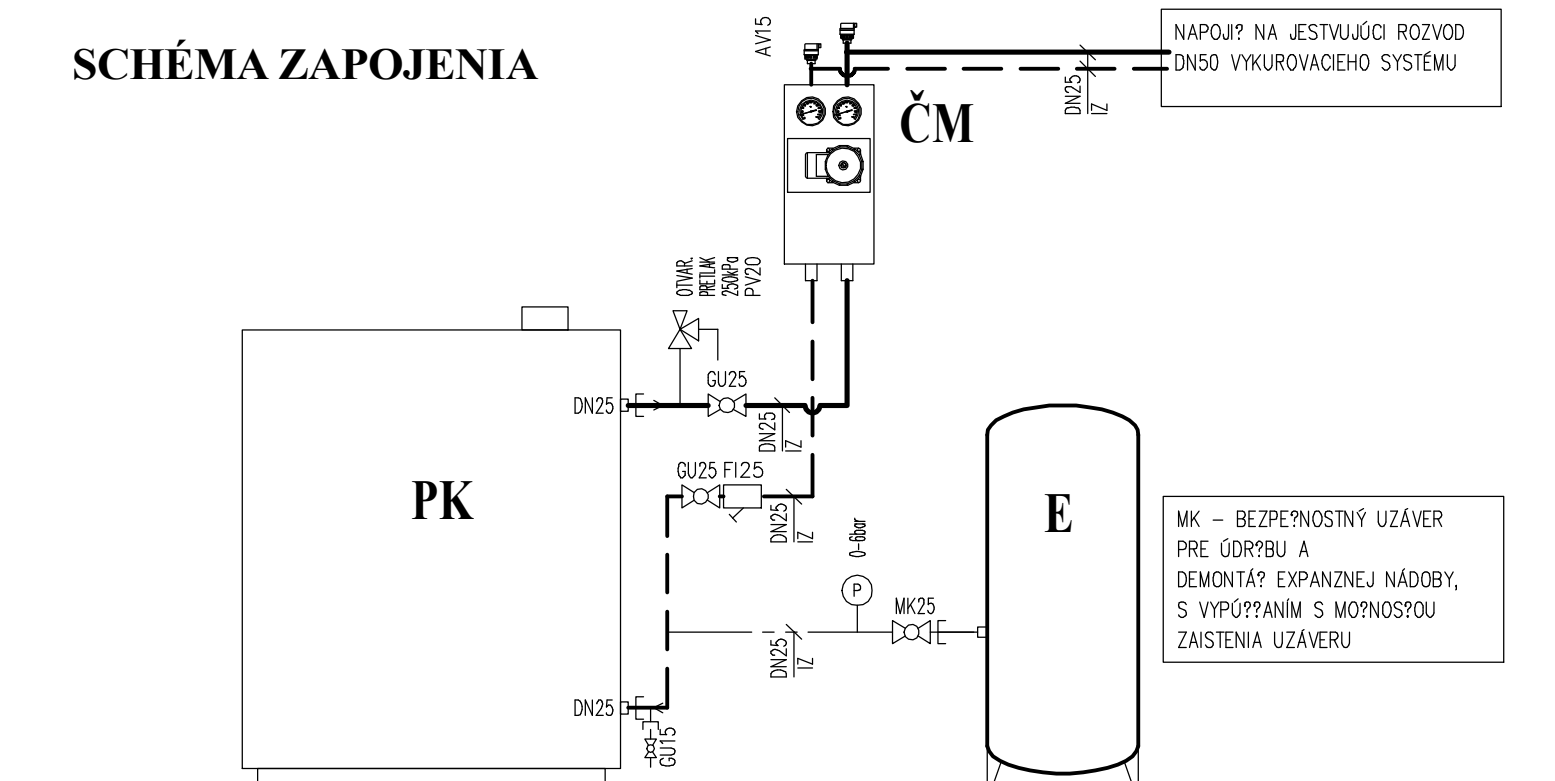


SCHÉMA ZAPOJENIA



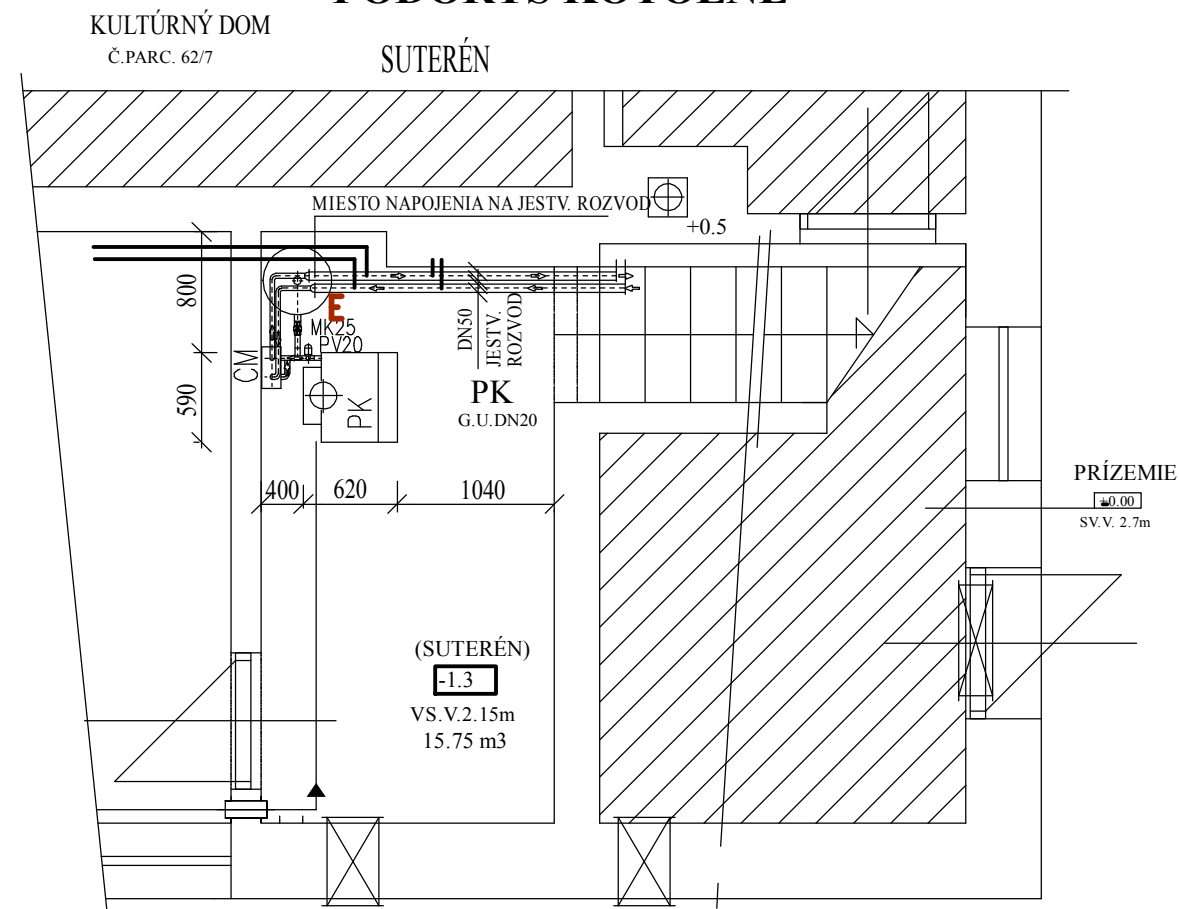
GU	Gu?ový uzáver
FI	Filter
SV	Spätný ventil
VK	Vypúšťací kohút
MK	Gu?uzáver so zabezpe? proti zatvor.
Ⓣ	Teplomer 0 – +120°C
Ⓟ	Tlakomer 0 – 6bar

MINIMÁLNA HRÚBKA TEP. IZOLÁCIE POTRUBIA	
DN [mm]	Siz,min [mm]
do DN20	=>20
DN25 – DN32	=>30
DN40 – DN100	=>DN min. 50mm
nad DN100	=>100 min. 50mm

LEGENDA

PK	Liatinový kotol na spa?ovanie zemného plynu typ: PROTHERM MEDVE? KLOM 40 s menovitým tepelným výkonom 35kW
ČM	?erpadlový modul 5000 od firmy WATTS s s elektronicky regulovaným ?erpadlom typu UPE 25-60; obj. ? 350 36 44
E	Expanzná tlaková nádobka REFLEX N 50/6, V=50 l

PÔDORYS KOTOLNE



VYPRACOVAL:	ZODP. PROJ.	HLAV. PROJ.	ING. PSZOTA PAVEL (AUTORIZOVANÝ INŽINIER 0871*A*2-2, 0871*A*5-1,5) PROJEKTOVÁ A KONŠTRUKČNÁ KANCELÁRIA 932 01 VEĽKÝ MEDER, BUDOVA 1779 tel: +421 (0)905 32125, e-mail: pszota@pszota.com IČO: 32303131, DIČ: 102 735 0698	
Ing. KALINA ZOLTÁN	Ing. PSZOTA PAVEL	Ing. KÓROSI GEJZA	FORMÁT:	A3
NÁZOV AKCIE: ZLEPŠENIE TEPELNO-TECHNICKÝCH VLASTNOSTÍ BUDOVY KULTÚRNEHO DOMU V OBCI BODZA			DÁTUM:	06/2014
			STUPEŇ:	P.S.
MIESTO STAVBY: par. č. 62.7, BODZA	MERÍTKO:	ARCH.Č.:	Č.VÝKR.:	
INVESTOR: OBEC BODZA, 946 16 BODZA 108	1:50	P-005/14	UK-1	
OBSAH:	- PÔDORYS - 1.PP - SUTERÉN			ČAS: UK-KOTOLŇA